

● 3. Работа в пройденных мажорных тональностях. Выполните задания:

а) Сыграйте гамму До мажор и назовите расстояния между ступенями: где образовались тоны, а где полутоны? Запишите:

Т Т

б) Пользуясь схемой строения мажорной гаммы, сыграйте гаммы Фа мажор и Соль мажор. Запишите их, знаки поставьте перед нотами:

Фа мажор

Соль мажор



в) Найдите устойчивые и неустойчивые ступени, обведите, покажите стрелками разрешение неустойчивых ступеней в устойчивые (помните, что каждая неустойчивая ступень может разрешаться вверх и вниз):

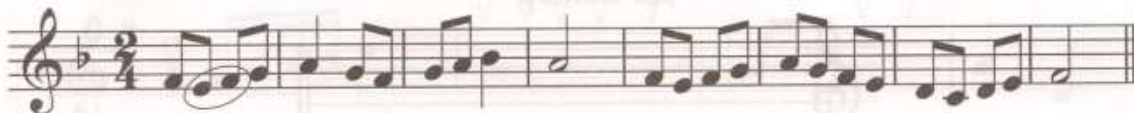
I II III IV V VI VII I

г) Определите тональность и подпишите все ступени:

тональность

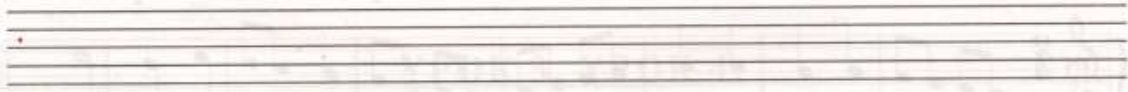


д) Спойте предложенную мелодию и обведите все разрешения неустойчивых ступеней в устойчивые:

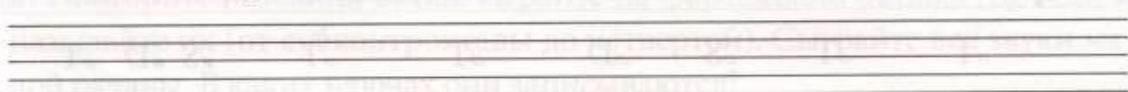



е) По образцу задания г) постройте разрешения неустойчивых ступеней в устойчивые в заданных тональностях:

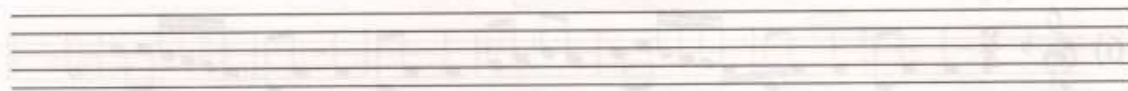
До мажор



Соль мажор



ж)  Подпишите ступени в мелодии из задания д). Теперь перепишите цифры под пустым нотным станом и запишите соответствующие цифрам ступени гаммы Соль мажор. Обе мелодии научитесь петь по нотам:



Запомните правило:

! *Перенос мелодии из одной тональности в другую называется транспозицией.*

з) Назовите главные и побочные ступени. Как называются главные? Обведите их и подпишите:

I II III IV V VI VII I

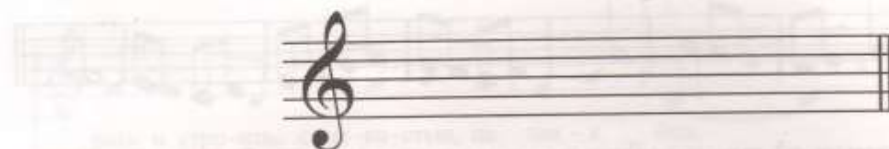
и) В заданных тональностях постройте только главные ступени Т, S, D и Т:

Соль мажор

Фа мажор



До мажор



к) !] Определите тональность. Выпишите главные ступени заданными длительностями. Научитесь мелодию петь, сопровождение играть:



● 4. Поём по нотам:

